

NEO ΠΡΩΙΝΟ

Ζωντανέψτε το πρωινό σας με muesli Kölln!

Βρώμη

Αρχική | Μόδα & Ομορφιά | Πλαστική Χειρουργική |

Ανάλαφρα πόδια χωρίς κιρσούς; Υπάρχει λύση!

02/03/2016 Γράφει: Επιστημονικός Συνεργάτης Shape



Ξέχνα για πάντα την αντιαισθητική εικόνα και τις παθολογικές συνέπειες των κιρσών στα κάτω άκρα με τις σύγχρονες θεραπευτικές μεθόδους.

Οι κιρσοί είναι οι παθολογικά διατεταμένες φλέβες που διαγράφονται ανάγλυφα στα πόδια.

Αναφέρονται συχνά, αν και εσφαλμένα, ως «φλεβίτες» ή «φλεβίτιδα». Πέρα από το ότι είναι αισθητικό πρόβλημα,

συνήθως συνοδεύονται και από παθολογικά συμπτώματα με κυριότερα το οίδημα, το αίσθημα βάρους, το κάψιμο, τη φαγούρα και τις νυχτερινές κράμπες. Επίσης, ανάλογα με την έκταση και τη διάρκεια του προβλήματος, μπορούν να εμφανίσουν επιπλοκές όπως θρόμβωση, αιμορραγία και δερματικές βλάβες που εξετάση.

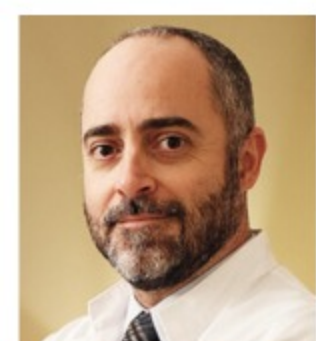
Για την ακριβέστερη όμως εικόνα και επισήμανση των ιδιαιτεροτήτων κάθε ασθενούς, ιδιαίτερα προεγχειρητικά, είναι αναγκαία η διενέργεια έγχρωμης υπερηχητικής αγγειογραφίας, το γνωστό σε όλους μας triplex, το οποίο αποτελεί πλέον αναπόσπαστο κομμάτι της σύγχρονης αγγειολογίας.

Οι νέες τεχνικές στην αντιμετώπιση των κιρσών

Η θεραπεία σε αρχικό στάδιο μπορεί να είναι συντηρητική και βασίζεται κυρίως στη χρήση ελαστικής κάλτσας διαβαθμισμένης συμπίεσης. Η οριστική και ριζική λύση όμως είναι η χειρουργική. Η κλασική χειρουργική αντιμετώπιση, η εκρίζωση δηλαδή της «ελαττωματικής» φλέβας και των κλάδων της, αποτέλεσε για 100 περίπου χρόνια τη μοναδική επιλογή. Ο τραυματικός όμως χαρακτήρας της επέμβασης και η χρονοβόρα μετεγχειρητική αποκατάσταση, σε συνδυασμό με τις νεότερες γνώσεις μας για την παθογένεση των κιρσών, οδήγησαν στην ανάπτυξη νέων, λιγότερο επεμβατικών, τεχνικών.

Με τις νέες αυτές τεχνικές «ενδοφλεβικής εξάλειψης» (endovenous ablation) επιτυγχάνεται η καταστροφή της «ελαττωματικής» φλέβας μέσω της εφαρμογής τοπικής θερμότητας με λέιζερ ή ραδιοσυχνότητες (RF). Η επέμβαση διενεργείται με τοπική αναισθησία, οι χειρουργικές τομές είναι μικρές και δεν απαιτούν ράμματα. Ο ασθενής μπορεί να φύγει περπατώντας λίγη ώρα μετά το χειρουργείο και ήδη από την επομένη να επιστρέψει με απόλυτη ασφάλεια στη δουλειά του, φορώντας μόνο μια ειδική ελαστική κάλτσα για μερικές ημέρες.

Τα πλεονεκτήματα της άμεσης μετεγχειρητικής αποκατάστασης, το άριστο αισθητικό αποτέλεσμα και η δυνατότητα διενέργειας υπό τοπική αναισθησία έχουν καθιερώσει την ενδοφλεβική εξάλειψη ως κύρια μέθοδο στην αντιμετώπιση των κιρσών. Ωστόσο, αυτό δε σημαίνει ότι αποτελεί πανάκεια, αφού και η «κλασική» μέθοδος εξακολουθεί να είναι απαραίτητη σε ορισμένες περιπτώσεις. Σε κάθε περίπτωση, ο προσεκτικός προεγχειρητικός σχεδιασμός και η εξατομικευμένη για κάθε ασθενή επιλογή της κατάλληλης μεθόδου θεραπείας αποτελεί τη σημαντικότερη προϋπόθεση για την επιτυχή χειρουργική αντιμετώπιση.



Ευχαριστούμε τον δρ. Χρήστο Ι. Ρηγόπουλο, αγγειολόγο – αγγειοχειρουργό, επιμελητή Αγγειοχειρουργικής Κλινικής «Ευρωκλινική Αθηνών» και επιστημονικό υπεύθυνο του Αγγειολογικού Τμήματος της Cosmetic.

Δημοφιλή | Διαίτες | Τεστ | +

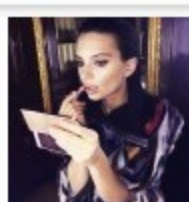
11 τρικ για να φαίνεσαι φρέσκια χωρίς μακιγιάζ



3 ροφήματα πιο αποτελεσματικά από το νερό με λεμόνι για απώλεια βάρους



Πώς θα μείνει το κραγιόν αναλλοίωτο για ώρες! (τα top expert tips!)



Υγιεινά pancakes με 2 υλικά από τη διαιτολόγο Κλειώ Δημητριάδου!



3 τρικ για να είσαι φρέσκια μετά την άσκηση (χωρίς ντους)



(πολλά) περισσότερα »

ΑΚΟΛΟΥΘΗΣΕ ΤΟ SHAPE



Shape Tools

Βρες τις Γόνιμες Ημέρες σου

Επίλεξε την πρώτη μέρα της τελευταίας περιόδου σου και δες τις πιθανές ημέρες σύλληψης.

Prev April 2016 Next

SU MO TU WE TH FR SA

1 2

3 4 5 6 7 8 9

10 11 12 13 14 15 16

17 18 19 20 21 22 23

24 25 26 27 28 29 30

Υπολογισμός

Πιθανές ημέρες σύλληψης: από

έως

SHAPE Magazine Greece

Like Page 41K likes

SHAPE Shape Magazine Greece 1 hr

Μήπως έκανες μάσκες προσώπου με μέλι ή απολέπιση με λεμόνι και ζάχαρη; Ξανά σκέψου το!

